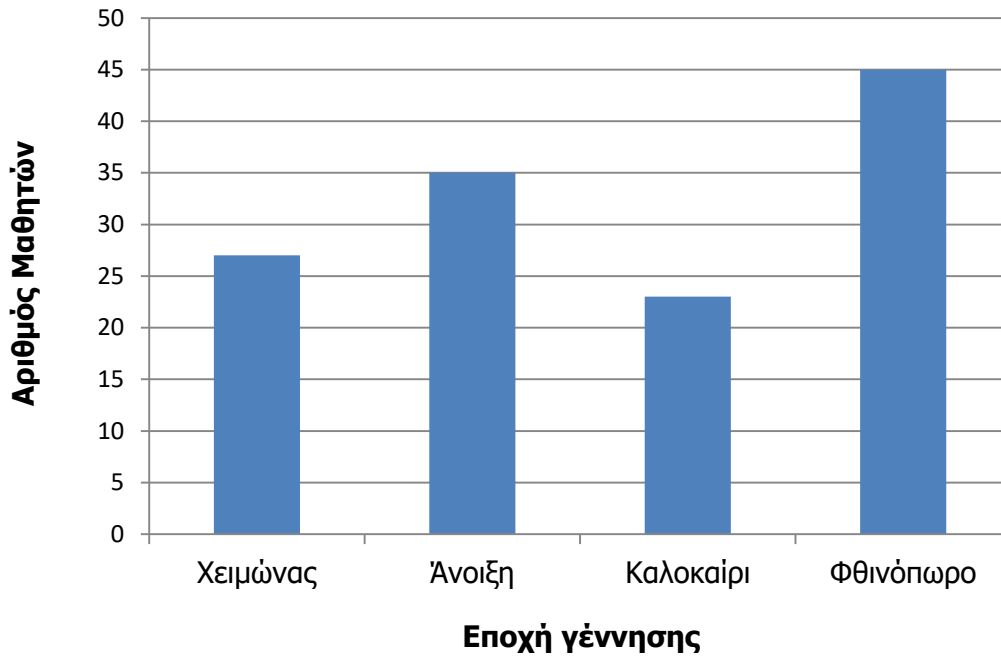


ΑΠΟΔΕΣΜΕΥΜΕΝΟ ΥΛΙΚΟ ΔΟΚΙΜΙΑ ΜΑΘΗΜΑΤΙΚΩΝ Γ' ΤΑΞΗΣ

Στατιστική

1. Να παρατηρήσεις τη γραφική παράσταση και να απαντήσεις στην ερώτηση που ακολουθεί.

Η γραφική παράσταση παρουσιάζει τον αριθμό των μαθητών της Γ' τάξης ενός δημοτικού σχολείου, κατά εποχή γέννησης.










Πόσοι μαθητές γεννήθηκαν την Άνοιξη;

Απάντηση:

2. Να παρατηρήσεις τη γραφική παράσταση και να απαντήσεις στην ερώτηση.

Η γραφική παράσταση παρουσιάζει τον αριθμό των παιδιών σε ένα σχολείο που τρώνε δημητριακά για πρόγευμα.

Τάξη	Παιδιά
Α΄	
Β΄	
Γ΄	
Δ΄	
Ε΄	
Στ΄	

 = 5 παιδιά

Πόσα περισσότερα είναι τα παιδιά της Ε΄ τάξης από τα παιδιά της Δ΄ τάξης που τρώνε δημητριακά για πρόγευμα;

Απάντηση: