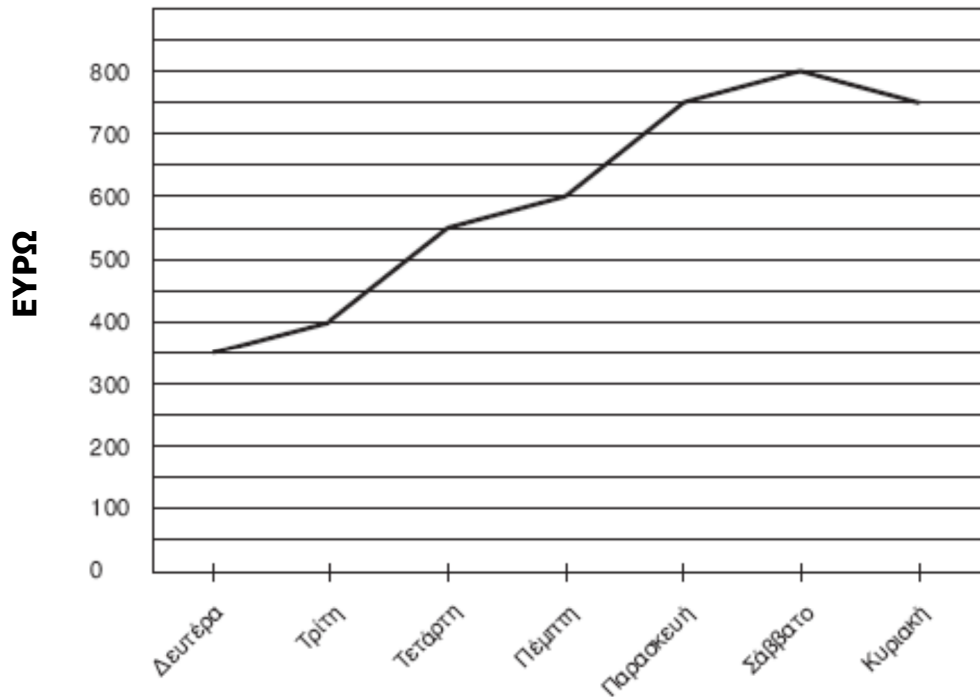


ΕΡΓΑ ΣΤΑΤΙΣΤΙΚΗΣ & ΠΙΘΑΝΟΤΗΤΩΝ

1. Να παρατηρήσεις τη γραφική παράσταση και να απαντήσεις στις ερωτήσεις.

Η γραφική παράσταση παρουσιάζει τις εισπράξεις σε ευρώ ενός περιπτέρου για μια εβδομάδα.



A) Ποια μέρα της εβδομάδας οι εισπράξεις ήταν €550;

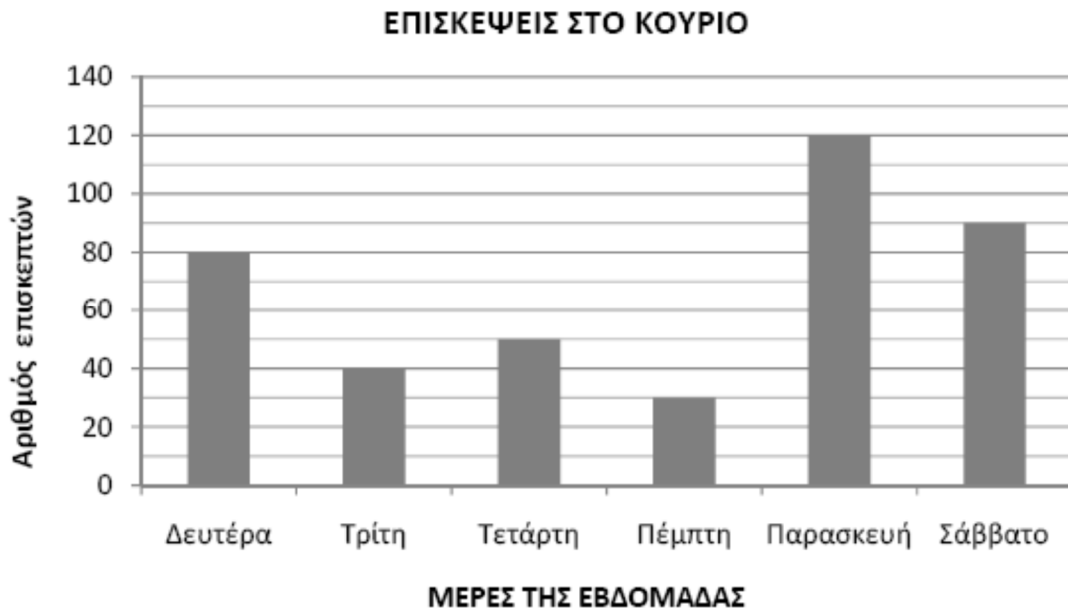
Απάντηση:

B) Ποιες δύο μέρες το περίπτερο είχε ίσες εισπράξεις;

Απάντηση:

2. Να παρατηρήσεις τη γραφική παράσταση και να απαντήσεις στις ερωτήσεις.

Η γραφική παράσταση παρουσιάζει τον αριθμό των επισκεπτών στον αρχαιολογικό χώρο του Κουρίου, την πρώτη εβδομάδα του Μάρτη 2010.



α) Να γράψεις τη μέρα με τους λιγότερους επισκέπτες.

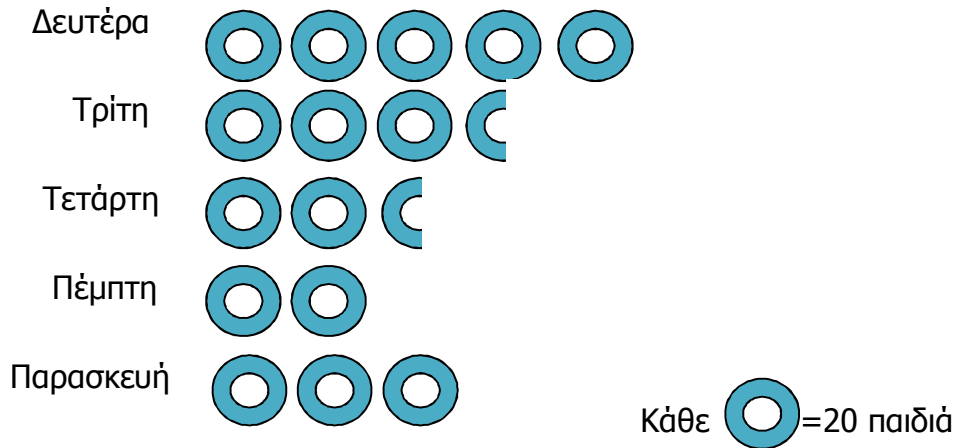
Απάντηση:

β) Πόσοι ήταν όλοι οι επισκέπτες στο Κούριο την πρώτη εβδομάδα;

Απάντηση:

3. Να παρατηρήσεις τη γραφική παράσταση και να απαντήσεις στις ερωτήσεις.

Η γραφική παράσταση παρουσιάζει τον αριθμό των παιδιών που πήγαν στο θέατρο την προηγούμενη βδομάδα.



α) Πόσα παιδιά πήγαν στο θέατρο την Τρίτη;

Απάντηση:

β) Πόσα παιδιά πήγαν συνολικά στο θέατρο τις τρεις πρώτες μέρες;

Απάντηση: